

# La Chouette de Minerve

GALERIE CHIPOT – ART CONTEMPORAIN

4<sup>bis</sup> rue des Martyrs 34210 Minerve

présente son

**NOUVEL ESPACE POP ART**

**RICHARD  
ORLINSKI**

KONGS, CLASSIQUES ET  
**PIÈCES UNIQUES**

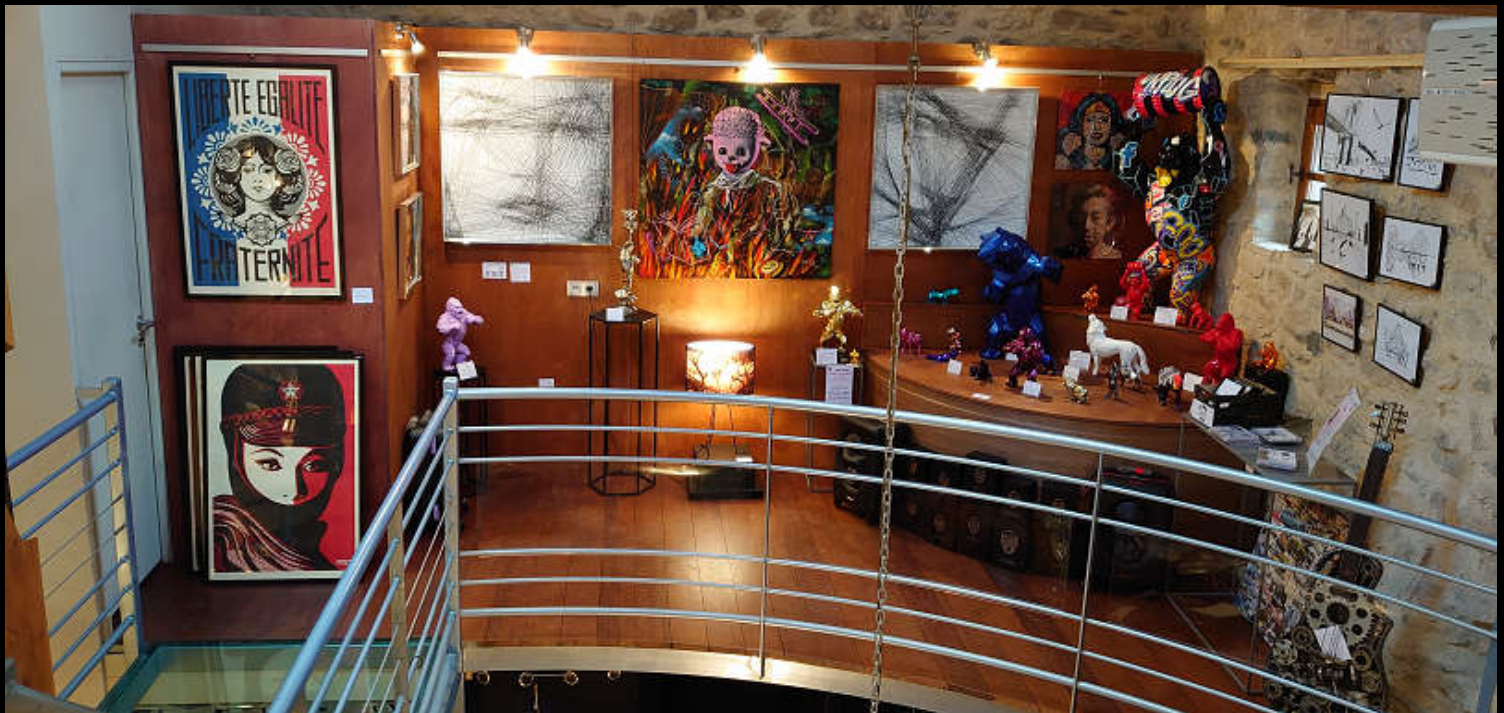


... et OBEY, MOYA, C215, Philippe BERRY, ABEL, Steve CHAUDANSON, Richard LLSSD, DURIEU-ERIN...

# RICHARD ORLINSKI

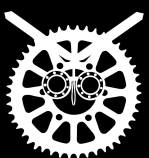
... et son bestiaire coloré célèbres dans le monde entier s'exposent désormais dans la cité cathare de Minerve, un des *Plus beaux Villages de France* à mi-chemin entre Carcassonne et Béziers, au cœur d'un vignoble à la réputation internationale.

*Richard ORLINSKI's worldwide famous and colourful bestiary is now on display in the Cathar city of Minerve, one of the 'Most beautiful villages in France' halfway between Carcassonne and Béziers, in the heart of a internationally appraised vineyard.*



Avec la création de ce nouvel espace dédié au Pop Art, ce sont désormais les œuvres d'une vingtaine d'artistes que vous pourrez admirer à la galerie. Alors venez en pousser la porte tous les jours sauf le mercredi (fermeture du 1<sup>er</sup> janvier à Pâques).

*These are now the works of about twenty artists that you can admire at the gallery. So come and push the door every day except Wednesdays (closed from January 1 to Easter).*



GALERIE CHIPOT



et 24/7 sur

[lachouettedeminerve.com](http://lachouettedeminerve.com)

*Embarquement immédiat!*

Jean-Marc Chipot

